









ADDOHA, PARTENAIRE DU DÉVELOPPEMENT URBAIN EN AFRIQUE

30 ANS
D'EXISTENCE

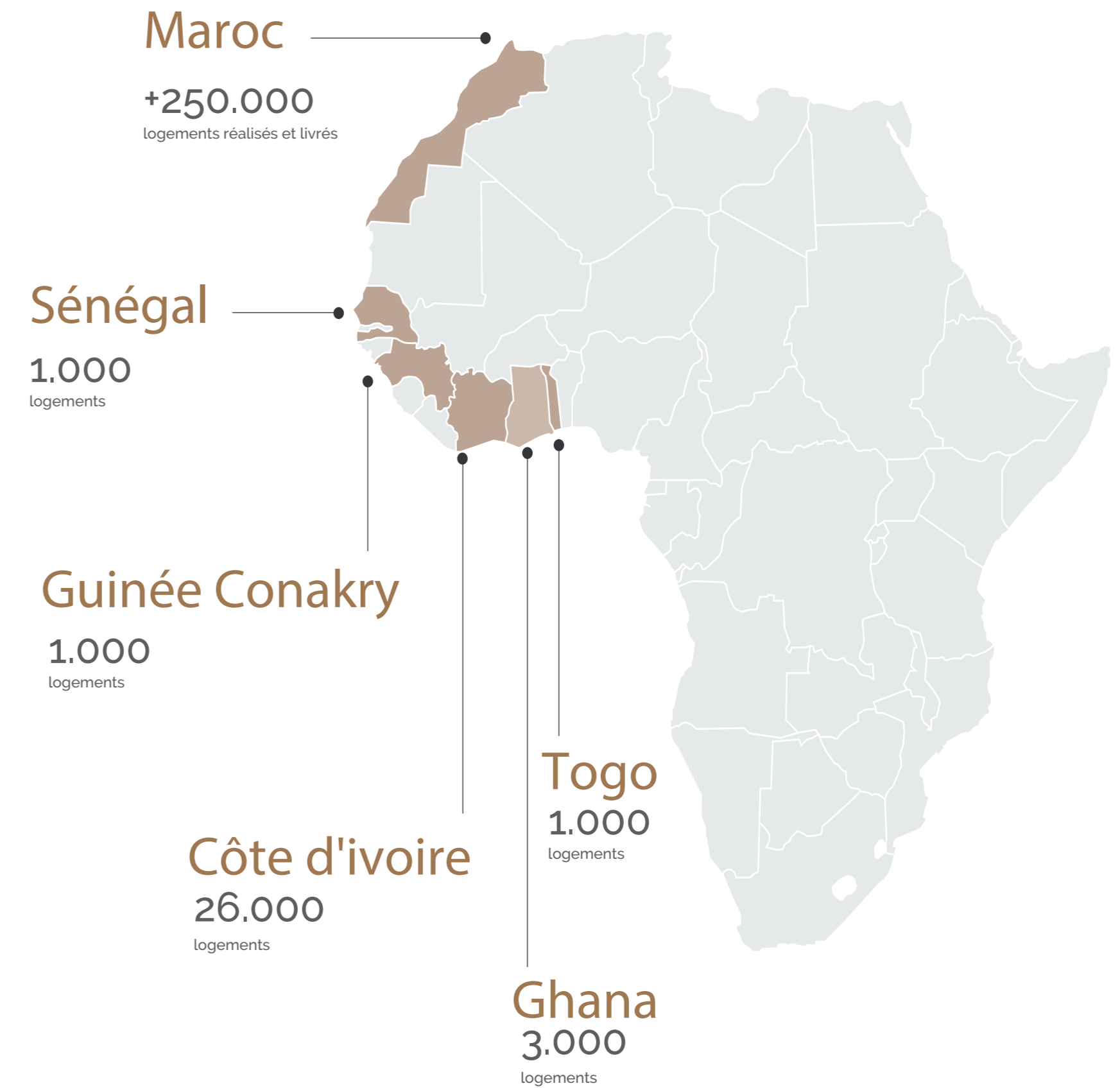
6
PAYS

281 000
UNITÉS

Référence de l'immobilier en Afrique, le Groupe Addoha s'inscrit plus que jamais comme un acteur majeur dans la création de cadres de vie répondant aux attentes de nombreux ménages, à la recherche d'une qualité de vie meilleure.

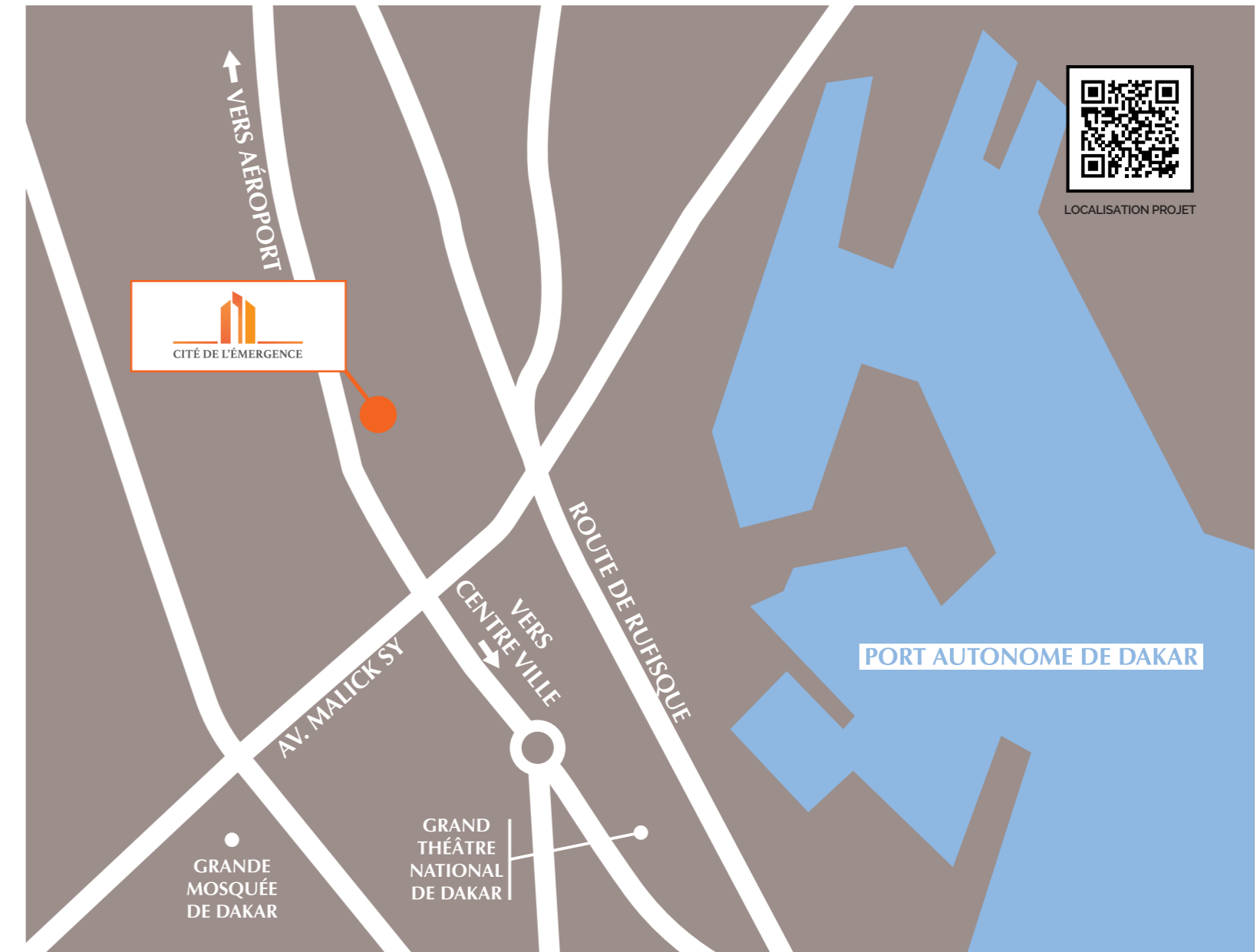
Le Groupe Addoha conçoit des programmes immobiliers d'envergure, bénéficiant d'emplacements stratégiques en termes de localisations et d'accessibilité.

Au delà de simples habitations, chacun de ces projets est soigneusement conçu, avec une offre diversifiée, ainsi que toutes les commodités et tous les équipements de proximité et de loisirs offrant à chacun un espace de vie unique à la hauteur de ses attentes.





PLAN DE SITUATION



La Cité de l'Émergence est située à quelques minutes du centre-ville de Dakar. Le programme se distingue par sa proximité avec les principaux axes de la capitale. Le projet offre à ses résidents un cadre de vie exclusif et sécurisé où il fait bon vivre toute l'année.



UNE ARCHITECTURE MODERNE POUR DES INTÉRIEURS CHALEUREUX

Le projet de la Cité de l'Émergence a été conçu pour offrir une qualité de vie inégalable à ses résidents. Avec une architecture qui associe un design moderne et des matériaux savamment choisis, le projet ne manque pas de se distinguer par son charme.

Chaque appartement à été pensé pour offrir un lieu de vie au cachet unique...

DES INTÉRIEURS AUX FINITIONS RECHERCHÉES

Le projet est construit dans le respect de l'environnement qui l'accueille. Les appartements du projet de la Cité de l'Émergence ont été conçus pour offrir à leurs résidents des espaces à vivre aux volumes spacieux et lumineux.

De pièce en pièce, les matériaux choisis et les finitions apportées offrent un environnement propice au bien-être de chacun.

Articulée autour d'îlots de verdure calmes et ensoleillés, la Cité de l'Émergence vous réserve un univers préservé à seulement quelques minutes du centre-ville de la capitale.

La résidence est également dotée d'équipements de proximité pour faciliter le quotidien des habitants.



*Appartement témoin, disponible pour une visite.



PLANS INTÉRIEURS DES APPARTEMENTS

La Cité de l'Émergence propose des appartements de type F1, F2, F3, F4 ou F5 avec des surfaces allant de 26 à 115m² pour répondre aux besoins de chacun.

Dotés de 1 à 4 chambres, les intérieurs sont aménagés et conçus pour offrir des espaces à vivre à la fois modernes et chaleureux.

F1

- +1 Espace chambre et salon
- +1 Cuisine équipée
- +1 Balcon
- +Surface de 26 m² à 28 m²



F2

- +1 chambre
- +Salon + 1 SDB
- +Cuisine équipée
- +Surface de 42 m² à 46 m²



F3

- +2 chambres
- +Salon + 2 SDB
- +Cuisine équipée
- +Surface de 54 m² à 65 m²



F4

- +3 chambres
- +Salon + 2 SDB
- +Cuisine équipée
- +Surface de 73 à 85 m²



F5

- +4 chambres
- +Salon + 2 SDB
- +Cuisine équipée
- +Surface de 88 à 115 m²





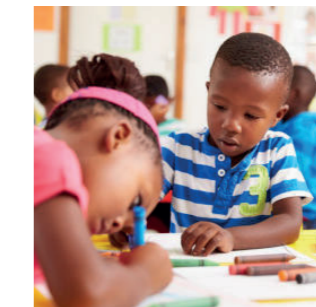
LA CITÉ DE L'EMERGENCE, UN ÉVENTAIL D'ÉQUIPEMENTS

Afin de mieux répondre aux besoins quotidiens de chacun, la Cité de l'Émergence met à disposition de ses résidents un ensemble de prestations mais aussi des équipements de proximité et de loisirs offrant un cadre de vie incomparable à Dakar.

BANQUES



CRÈCHE
MATERNELLE



CENTRES
COMMERCIAUX



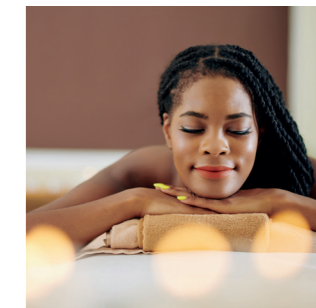
CENTRE
DE SANTÉ



SALLE
DE SPORT



CENTRE
DE REMISE
EN FORME



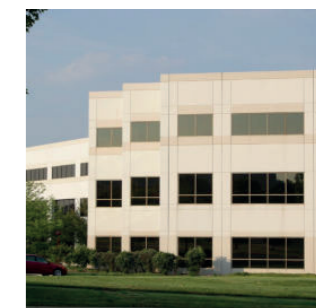
LIEU
DE CULTE



CENTRE
SOCIOCULTUREL



ADMINISTRATION



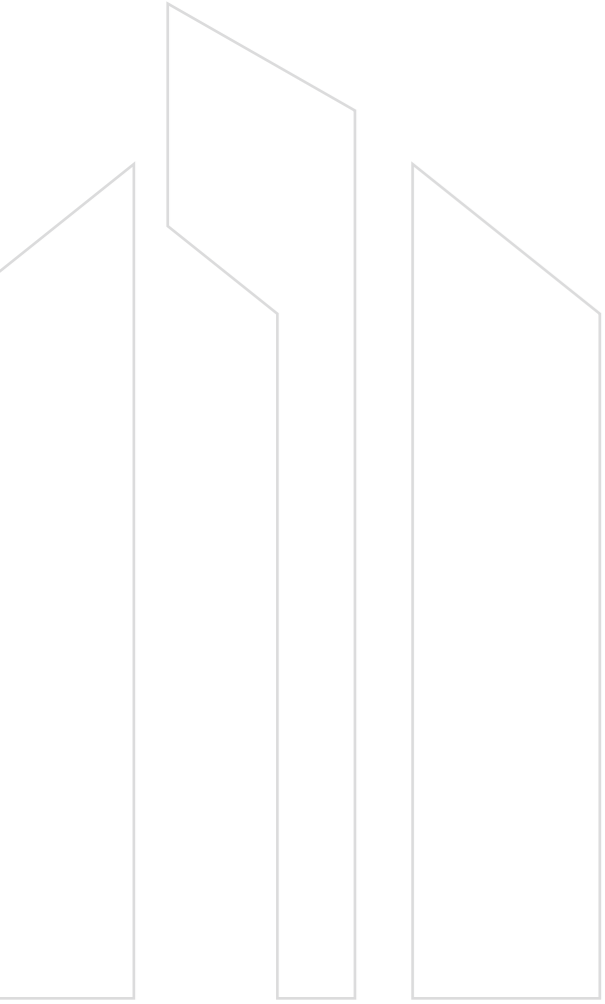




NOM DU PROJET :
CITÉ DE L'ÉMERGENCE

EMPLACEMENT :
EX GARE ROUTIÈRE
POMPIER, DAKAR

CONTENANCE :
APPARTEMENTS
ET COMMERCES





Showroom : Cité de l'Émergence
sis à Dakar - Ex gare routière pompier
TÉL / ☎ : 33 822 42 32

Bureau de représentation à Paris
Tél : 00 331 147 333 232
Adresse: 7, BD Voltaire, 92600 Asnières-sur-Seine, France